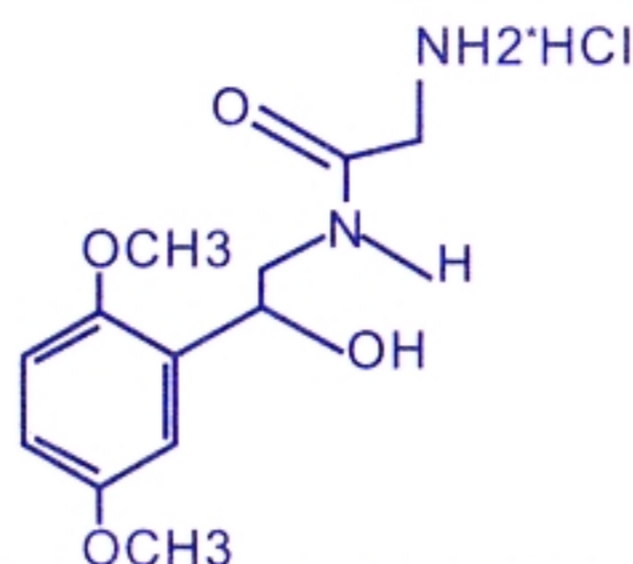


“培力”邁妥林錠

Midorine Tablets "P.L."

衛署藥製字第045334號
GMP G-7837

[成份]：每錠含 Midodrine Hydrochloride..... 2.5mg



[特性及效能]

本品藉著增加已鬆弛血管的張力和預防血液大量滯留於下肢靜脈來升高血壓。此種血液滯留常導致腦血流供給不足而產生頭昏眼花及循環虛脫。

[適應症]

體質性血壓過低，直立性循環系統失調，病後、手術後及產後之血壓過低。

[用法用量]

除非有其他特別處方，請嚴格照著建議劑量使用。本藥須由醫師處方使用。

循環失調：成人及青年(12歲以上)：每次一錠，一天2次(早、晚各一錠)。

特殊病例可能須改為每次一錠，一天3次。

某些個例可每次1/2錠，一天2次。

正在服用鎮定劑或催眠劑的病人，使用本品之起始劑量應為一次1錠，一天2次，若需要，劑量可增至一次2錠，一天2-3錠。

兒童：由醫師按體重決定使用劑量。

尿失禁：成人：一次1-2錠，一天2-3錠。

[禁忌及注意事項]

下列患者不可投與本品：高血壓，腎上腺髓質瘤(嗜鉻性細胞瘤)，急性腎炎，嚴重腎功能不足，青光眼，已形成尿殘留之攝護腺肥大，排尿機械性阻塞，甲狀腺機能亢進症。

心血管系統有嚴重器質性變化，心律不整，腎功能不良者，須注意投與之劑量。

懷孕及哺乳期：只有在醫師特別開此處方的情形下才可使用。

副作用：可能會在某些各別例中發生心律不整，心臟痛和皮膚上的反應(紅疹)。

在較高劑量下可能發生雞皮疙瘩(尤其在頭、頸部)，感覺寒意，尿滯留者有強尿意，脈搏頻率可能會減少(每分鐘少於60下)。

藥物交互作用：本品之作用可被 α -阻斷劑如Prazosine、Phentolamine或Reserpine降低或中和。

與強心配糖體(毛地黃製劑)共同使用會加強本品使心率減少之作用，在某些病例中會導致心律不整。與Atropine或Cortisone製劑共用會加強本品之升壓效果。

耐藥性：無已知之耐藥性

特別警告：

長期使用本品治療，需檢查腎功能。與其他對血壓或心跳速率有作用的藥物合用需有醫師明確指示，且需經常監控血壓和心跳速率。

若有上述禁忌症等存在或發生副作用，請告知醫師。正懷孕或治療期間打算懷孕之婦女也請告知醫師。放置在兒童拿不到的地方。

[包裝] 4~1000錠塑膠瓶裝
4~1000錠鋁箔盒裝

[儲存]

不可放置在溫度高於25℃處！需避光儲存。

將藥物連外盒一起儲存。有任何疑問請向你的醫師或醫療院所諮詢。

Code No：PLT03



Pei Li

培力藥品工業股份有限公司

台中市 407 工業區六路十一號 台灣省

電話：(04)23592576 (代表號)

傳真：(04)23590992