

精神神經安定劑

“強生” 半 靜 錠 3公絲 (布馬平)
6公絲BROMAZIN TABLETS 3mg
(Bromazepam) 6mg衛署藥製字第 026080 號
026079 號

【成份】每錠含有：

Bromazepam-----3mg & 6mg.

【性狀】本劑之主要成份Bromazepam係無臭、無味之帶淡黃白色結晶或結晶性粉末，易溶於冰醋酸，略溶於氯仿，微溶於甲醇、乙醇、丙酮及苯，極微溶於水及乙醚，幾不溶於己烷，融點為242~250°C (分解)。

【作用】本劑對視床下部，邊緣系以及中腦網樣體具有抑制性之作用，此項效果與Diazepam比較起來，其靜穩作用及抗不安作用則為Diazepam之5倍強，其抗痙攣作用以及肌肉弛緩作用則為Diazepam之兩倍強。本劑對健康人經口投與1小時後即可達到最高血中濃度，72小時以內大部份呈2-(2-Amino-5-bromo-3-hydroxybenzoyl)pyridine體約70~80%經由尿中而排泄體外，以免子作組織內移行試驗顯示，經口投與1~4小時後肝、腎、膽汁、腦之分布濃度比較高，而肺、脾、睪丸之分布濃度則比較低，本劑之毒性如右表所示。

【適應症】焦慮狀態。

【用法·用量】通常成人每次1.5~3mg，1日服用3次，嚴重病患每次6~12mg，1日2~3次，由小劑量調整至適當量，病情改善後再逐漸減量，麻醉前之投藥，於手術前服用6mg，本藥須由醫師處方使用。

【注意】(1)禁忌：(A)急性狹角綠內障患者。(B)重症肌無力症患者。

(2)慎重投與：(A)心臟障礙、肝臟障礙、腎臟障礙患者。(B)器質性腦障礙患者。(C)乳、幼兒。(D)年高者。(E)體衰者。

(3)副作用：(A)依存性：大量連用，偶有藥物依存性產生，務請注意觀察，盡量避免過量投與，大量投與或連用中，請勿急激減量，應採徐徐減量，終而停止用藥。(B)精神神經系：時有思睡、眩暈、興奮、頭痛、振顫、霧視發生，但停藥或減量即可消失。(C)血液：偶有白血球減少，鹼性磷酸鹽酶值上升發生。(D)尿：偶有尿酸質原陽性發生。(E)循環系：偶有血壓降低。(F)消化器：口渴、噁心、便秘。(G)過敏症：如有過敏症狀請即停藥。(H)骨骼肌：疲勞感等肌肉緊張減低。

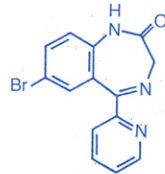
(4)妊娠之投與：(A)妊娠中使用其他Benzodiazepine系化合物之患者曾有引起畸形兒及障礙兒之病例報告，故孕婦及可能懷孕婦女務請斟酌其治療上之有益性或危險性而慎重投藥。(B)其他Benzodiazepine系化合物(Diazepam, Nitrazepam)曾有導致新生兒哺乳困難，肌肉緊張減低，嗜眠及黃疸之增強等症狀之報告例，故妊娠後期之婦人務須斟酌其治療上之利害關係而慎重投藥。(C)因使用其他Benzodiazepine系化合物(Diazepam)可能導致母乳中之移行而引起新生兒之嗜眠、體重減輕、黃疸之增強，故授乳婦希勿使用，若不得不使用時，請避免授乳。

(5)相互作用：本藥若與MAO阻礙劑，Phenothiazine衍生物，巴比土酸衍生物等中樞神經抑制劑、或飲酒，會增強其作用，故請勿使用本劑為宜，如不得不使用時，需極謹慎。

(6)使用本藥品時併服葡萄柚或葡萄柚汁時，應注意可能產生的藥品相互作用。

(7)其他：思眠、注意力、集中力、反射運動能力降低，服藥中之患者希勿駕車或操作危險器械。

【包裝】100錠；500錠；1,000錠 瓶裝。

C₁₄H₁₀BrN₃O急性毒性LD₅₀ (mg/kg)

動物	性	經口	腹腔內	皮下
Mouse	♂	2,022	1,750	4,000以上
	♀	1,950	1,660	4,000以上
Rat	♂	2,450	2,420	4,000以上
	♀	1,950	1,900	4,000以上

TCP

Code No.: G-32, G-33

強生化學製藥廠有限公司

JOHNSON CHEMICAL PHARMACEUTICAL WORKS LTD.

臺灣省臺北縣三重市24153三和路四段77號

訂貨專線：(02)29894756 FAX：(02)29712579

工廠電話：(02)22878405