



奇美醫療
財團法人

佳里奇美醫院

Chi Mei Hospital, Chiali

憂鬱症 非藥物 新治療

英國進口 **magstim**

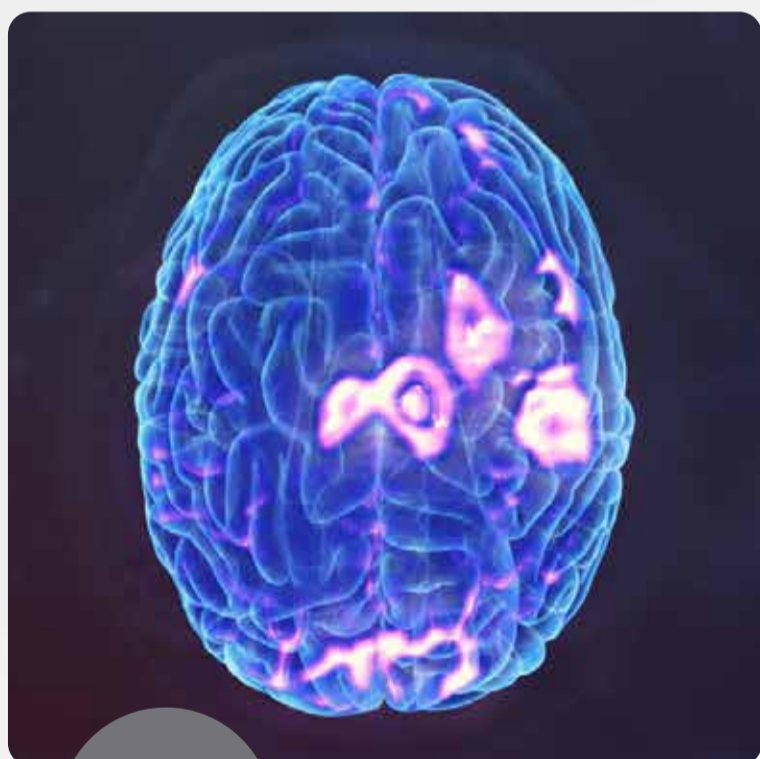
最高階重複性經顱磁刺激系統



安全

快速

有效



治療前 大腦活性差



治療後 大腦活性增加

- ✓ 門診進行，不需麻醉藥物
- ✓ 副作用少、快速緩解憂鬱症狀
- ✓ 自費療程10次
- ✓ 每次治療時間不超過半小時

佳里院區特約門診表

	星期一	星期二	星期三	星期四	星期五
上午	劉佩琪				
下午			劉佩琪		高需馨



請於特約門診時間撥打諮詢專線
(06)7263333-33935